

## VGC en Odisee Hogeschool nodigen je uit op hun studiedag over “De binnenkant van sociaal isolement”

**Donderdag 8 februari 2024**  
Campus Schaarbeek | Odisee Hogeschool



De studiedag is gericht naar terrein- en beleidswerkers in Brussel binnen het brede VGC-netwerk. Doel is jullie uitgebreid over sociaal isolement te informeren, over sectoren heen te laten uitwisselen, en concrete handvaten mee te geven om binnen de eigen praktijk met dit thema aan de slag te gaan.

### Verloop

Host Annabelle Van Nieuwenhuysse gidst ons door een boeiende dag.

- 9u30 **Onthaal**
- 10u **Ear and eye-opener** a.d.h.v. de podcasts die we maakten samen met mensen in sociaal isolement
- 10u30 **Welkom** | programma en werkwijze van de dag
- 10u40 **Terugkoppeling** van wat we geleerd hebben | onderzoeksresultaten
- 11u40 **Call to action** | je krijgt concrete tools mee!
- 12u **Forum** van eenzaamheidsprojecten en Bachelorproeven
- 12u30 **Middagpauze**
- 13u30 Reeks van thematische, verdiepende, sector overstijgende **workshops**
- 15u30 Opening **netwerkmoment** door collegeleden: Elke Van den Brandt, bevoegd voor Begroting, Welzijn, Gezondheid, Gezin en Stedelijk beleid, en Ans Persoons, bevoegd voor Cultuur, Jeugd, Sport, Gemeenschapscentra en Etnisch-culturele minderheden
- 15u40 Transversaal netwerkmoment
- 16u30 ... of wat later ... **Einde**



### Inschrijven

Deelnemen aan de studiedag is gratis, maar inschrijven is wel nodig. [Via deze link](#) kom je op onze inschrijvingspagina. Vul zeker alles goed in zodat de dag vlot kan verlopen voor iedereen.

**Inschrijven kan tot 26 januari 2024.** De plaatsen zijn een beperkt. Wees er dus snel bij!

## Praktisch

[Campus Schaarbeek](#) | Odisee | Huart Hamoiriaan 136 | 1030 Schaarbeek

Op 5 minuutjes stappen van het station van Schaarbeek, maar ook vlot bereikbaar met tram en bus. Toch met de auto? Er zijn slechts 19 plaatsen op de parking, dus reserveer best een plekje. Dat doe je via [info.schaarbeek@odisee.be](mailto:info.schaarbeek@odisee.be). Als de parking volzet is, kan je ook nog altijd in de omliggende straten parkeren.

## Overzicht van de workshops

We bieden in de namiddag workshops aan van 2 uur. Ruim de tijd om jullie inzichten en concrete handvaten mee te geven, en een boeiende uitwisseling tot stand te brengen. In de inschrijvingsmodule zal je twee voorkeuren moeten opgeven, zodat we na afloop van de inschrijvingen een goede puzzel kunnen leggen. Iedereen volgt dus één workshop, maar geeft twee voorkeuren op.



### 1) Sociaal isolement van binnenuit: detecteren – signaleren – verwijzen

In deze workshop verdiepen we ons via de podcasts en getuigenissen in de kern van sociaal isolement. Julia Clever, onderzoeker en maker van de podcasts, laat ons kennis maken met deze onzichtbare groep mensen en de achterliggende mechanismen van sociaal isolement. Samen met onze sprekers, gaan we op zoek naar handvaten om mensen die vereenzamen of al sociaal geïsoleerd zijn op het spoor te komen, en bekijken we hoe informatiedoorstroom, samenwerking en een cross-over naar andere sectoren, bijdraagt aan een betere detectie, betrokkenheid en doorverwijzing.

**Sprekers:** Pol Arnauts | Carlos Ramirez (KWB), de Brusselse Huisartsenkring, Medikuregem, Julia Clever (Odisee)

### 2) Taboes doorbreken

Taboes zijn een belangrijke risicofactor voor sociaal isolement. Mensen voelen zich anders, en alleen in dat anders zijn. Gesprek over ervaringen of identiteitskenmerken waar mensen mee worstelen, is ondenkbaar of erg lastig, omdat we ze als samenleving doodzwijgen. Alexandre Reynders doet al jaren praktijkgericht onderzoek naar de ervaringen en noden van naasten van een suïcidaal gezinslid. Hij zal tijdens deze workshop wat meer inzicht geven in deze dynamiek. Tegelijk voelt hij een aantal mensen aan de tand die vanuit hun eigen organisatie een lans breken om taboes te doorbreken en te bouwen een aan inclusieve en divers-sensitieve samenleving. Vanuit deze bevindingen gaan we als groep op zoek naar handvaten om in te zetten op een taboeluwe of -loze cultuur binnen de organisatie.

**Sprekers:** Inge Janssens (Brussel Ouderen Platform), Dee da Silva (Young Fenix), Hilde De Greef (Rainbow Ambassadors), Alexandre Reynders (Odisee)

### 3) Ken je buurt en ga met die kennis aan de slag

Een goede kennis over de buurt of je werkterrein is een belangrijke hefboom voor de werking, doelen en acties van je organisatie. Het in kaart brengen van noden of behoeften in een buurt biedt ook kansen om samen met formele en informele partners te werken aan preventie en vroegdetectie van sociaal isolement. Enkele Brusselse professionals vertellen in deze interactieve workshop hoe zij hun buurt of werkterrein 'lezen', informele netwerken op het spoor komen en nieuwe verbindingen tussen burgers tot stand brengen. We zoeken samen naar hefbomen om aan de slag te gaan.

**Sprekers:** Conny Roekens (Lokaal Dienstencentrum ADO Icarus), Leen Rossignol (Gemeenschapscentrum De Kriekelaar), Sally Vandenberg (Bras dessus Bras dessous), Frank Meys en Jan Claeys (Odisee).

### 4) Werken aan zorgzame buurten om sociaal isolement tegen te gaan

In deze interactieve workshop gaan we op zoek naar hoe 'zorgzame buurten' ondersteunend zijn aan organisaties die willen inzetten op preventie en vroeg-detectie van sociaal isolement. Vanuit de praktijk van Zorgzaam Neder-Over-Heembeek bespreken we samen met enkele projectpartners hoe ze over sectoren, taboes en culturele verschillen heen buurtbewoners samenbrengen. Bevindingen vanuit actie-onderzoek in de zorgzame buurtprojecten in Leuven, reiken nog extra handvaten aan.

**Sprekers:** Najat Saadoun (Dar El Ward), Hilde Theunkens (Erfgoedcel Heembeek), Nikita Galle en Pelle Broos (WZC De Overbron), Elke Plovie (UCLL), Inge Verhaegen (Odisee)

### 5) De verbindende kracht van het sociaal-cultureel werk

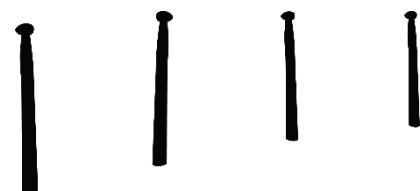
Het sociaal-cultureel werk is van oudsher gespecialiseerd in het verbinden van mensen met elkaar. Ook vandaag werken talloze organisaties en initiatieven rond het thema sociaal isolement. Denk aan Bond zonder naam, Ferm, Avansa Citizenne en de hartelijke handelaars van Enchanté. We geven je inzicht in zoveel mogelijk inspirerende praktijken en wisselen samen uit over (andere) ideeën om sociaal isolement te bestrijden via sociaal-cultureel werk.

**Sprekers:** Toon Proost | Monique De Dobbeleer (Ferm), Kim Swyngedouw (Enchanté), Ine De Rycke (Bond zonder Naam)

### 6) De verbindende kracht van sociaal-sportief werk

In deze workshop belichten we de kracht van sociaal-sportieve en -beweeginitiatieven in de preventie en bestrijding van sociaal isolement, en gaan we samen op zoek naar goede praktijken, tips en tricks om in een aanbod nog meer verbindend aan de slag te gaan. Je krijgt het kader en de visie van lokaal sportbeleid en sociaal-sportieve praktijken aangereikt en maakt kennis met 2 inspirerende praktijken.

**Sprekers:** Jasper De Swarte (Netwerk Lokaal Sportbeleid), Pieter Smets (D'Broej), Michèle Martens (Etage Tropical), Wim Poelmans (Les Gazelles de Bruxelles)



## 7) De meerwaarde van een transversale samenwerking in de strijd tegen sociaal isolement

In deze workshop wordt de meerwaarde van een transversale, geïntegreerde samenwerking naar voor geschoven. Niet zozeer de samenwerking tussen sectoren binnen zorg en welzijn, maar vooral samenwerkingen met andere beleidsdomeinen (cultuur, jeugd, sport, ...) en informele actoren zoals handelaars, buurtverenigingen en bewonersinitiatieven. We vertrekken vanuit de praktijk van het geïntegreerd Wijkcentrum Chambéry en gaan samen op zoek naar werkbare modellen die in elke wijk/gemeente voor een meerwaarde kunnen zorgen.

**Sprekers:** Betty D'Haenens (Wijkhuis Chambéry), Olivia Van Mechelen (Kenniscentrum Welzijn Wonen Zorg), Bram Van de Putte (Diogenes)

## 8) Participatief werken met mensen in kwetsbaarheid

Participatief werken met mensen in kwetsbaarheid is boeiend, maar ook uitdagend. In deze workshop zoomen we in op de voortdurende ethische aandacht die nodig is om dit kans van slagen te geven. We doen dat aan de hand van onze ervaring met participatief actieonderzoek rond kwetsbaarheid van Brusselaars met een leefloon. Storytelling en het valoriseren van ervaringskennis stonden er centraal. De workshop vertrekt vanuit deze verhalen en is interactief van aard.

**Sprekers:** Floor Michielsen en Erik Claes (Odisee)

## 9) Sociaal isolement bij alleenstaande ouders en jonge gezinnen

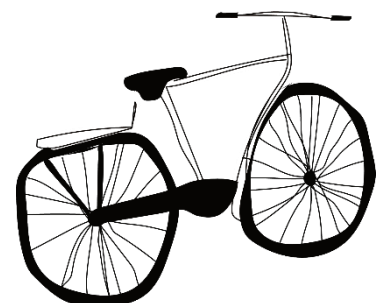
Op basis van verschillende Brusselse praktijkervaringen en onderzoek, werpen we in deze workshop een licht op de uitdagingen voor alleenstaande ouders en jonge gezinnen. Welke moeilijkheden en kwetsbaarheden ervaren zij? Wat geeft hen daarnaast kracht. Hoe kan je die kracht versterken? Hoe kan je deze gezinnen in het kluwen aan hulp- en dienstverlening op weg zetten? En wat is er nodig om een open en laagdrempelig aanbod te voorzien?

**Sprekers:** Nicoleta Vandeputte (Huis van het Kind Anderlecht), Marlise Beckers (Wiegwijs), Simonne Vandewaerde en Kristien Nys (Kenniscentrum Gezinswetenschappen, Odisee).

## 10) Samen omgaan met verlies en rouw in 'compassionate communities'

In deze workshop werpen we een licht op een belangrijke oorzaak van sociaal isolement, met name verlieservaringen, en de daarbij horende (complexe) rouwprocessen. Of mensen geïsoleerd geraken, hangt nauw samen met hoe ze zich omringd weten. Compassionate communities zijn een belangrijke hefboom om sterven, dood en rouwen deel uit te laten maken van het gemeenschappelijk leven, waardoor mensen er minder alleen voor staan.

**Sprekers:** Bert Quintiens (COCO | VUB Compassionate Communities Centre of Expertise) en Kris Wouters (Masereelfonds)



## 11) Sociaal isolement bij jongeren doorbreken vanuit jeugd- en jeugdwelzijnswerk

In deze workshop vertellen jeugdhulpverleners en -werkers over het sociaal isolement dat ze vaststellen bij jongeren, en welke interventies ze doen om dit te doorbreken. Op basis van deze praktijkverhalen wisselen de deelnemers uit over (mogelijke) goede praktijken en handige tips & tricks.

**Sprekers:** Dries Merckx, An-Sofie Nevens en Lisa Grégoir (Bru-Stars), Leonee Vannut (JAC - CAW Brussel), Ayoub Ben Abdeslam en Céline Deveux (Foyer), TEJO Brussel

## 12) Inspirerende ingrediënten van eenzaamheids-initiatieven

Het Expertisecentrum Zorg & Welzijn, het onderzoeksteam van Thomas More, dat doorheen de jaren een grote expertise uitbouwde rond eenzaamheid en zorgzame buurten, loodst je door de laatste bevindingen uit onderzoek dat ze deden naar werkzame factoren van eenzaamheids-initiatieven. Aan de hand van goede praktijken, reiken ze inspirerende handvaten aan voor je eigen toekomstige initiatieven.

**Sprekers:** Dorien Gryp (Expertisecentrum Zorg & Welzijn, Thomas More en onderzoeker project Eenzaamheid en de buurt)

## 13) Wandeling langs de binnenkant van sociaal isolement met Tochten van hoop

Tochten van Hoop werkte een unieke wandeling uit door het stadscentrum van Brussel. De wandeling zoomt in op het thema van deze studiedag en is gebaseerd op de Resokit podcastreeks waarin mensen in sociaal isolement hun verhaal doen.

Neem zeker een regenjas, stapschoenen en je MOBIB kaart mee.

## Forum

Tijdens het forum stellen **vier Brusselse eenzaamheidsprojecten** zich graag voor. Avansa Citizenne met het project 'Ode aan de eenzaamheid', Globe Aroma met het project 'Art for you(th)', vzw Cultuurvuur met 'Vier het leven' en Zonder Handen met 'Circus Moves'.

Merve Corban, Siham Akalay en Insaf Ben El Hadi, **drie studenten van de Bachelor Orthopedagogie** aan Odisee, die voor hun Bachelorproef onderzoek deden naar sociaal isolement bij jongeren, brengen hun voornaamste bevindingen en producten voor organisaties mee.

