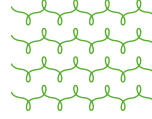




Voel je thuis in Brussel



Noden: welke activiteiten?



- Laagdrempelige sportactiviteiten
 - Wandelen, yoga, zwemmen, fietsen,...
- Activiteiten voor ouders en kinderen
- Activiteiten in het NL of waar ook ruimte is voor oefenkansen NL
- Vrijwilligerswerk
- Creatieve activiteiten



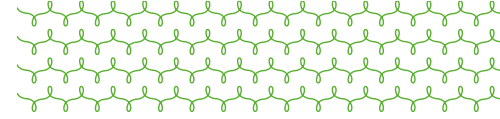


Noden: welke randvoorwaarden?

- ~ Een warme ontvangst/onthaal
- ~ Nazorg
- ~ Mogelijkheid tot netwerken
- ~ Fijne, warme sfeer
- ~ Flexibiliteit qua aanpak
- ~ Flexibiliteit in de omgang met taalverschillen



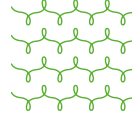
Drempels



- Kostprijs
- Nabijheid
- Digitale drempels
- Locatie vinden
- De periode tussen de kennismaking en met en de start van de activiteit is te lang
- Geen contactpersoon
- Zich niet thuis voelen op de activiteit



Profiel doelpubliek



We hebben een divers publiek.

— Plantrekkers

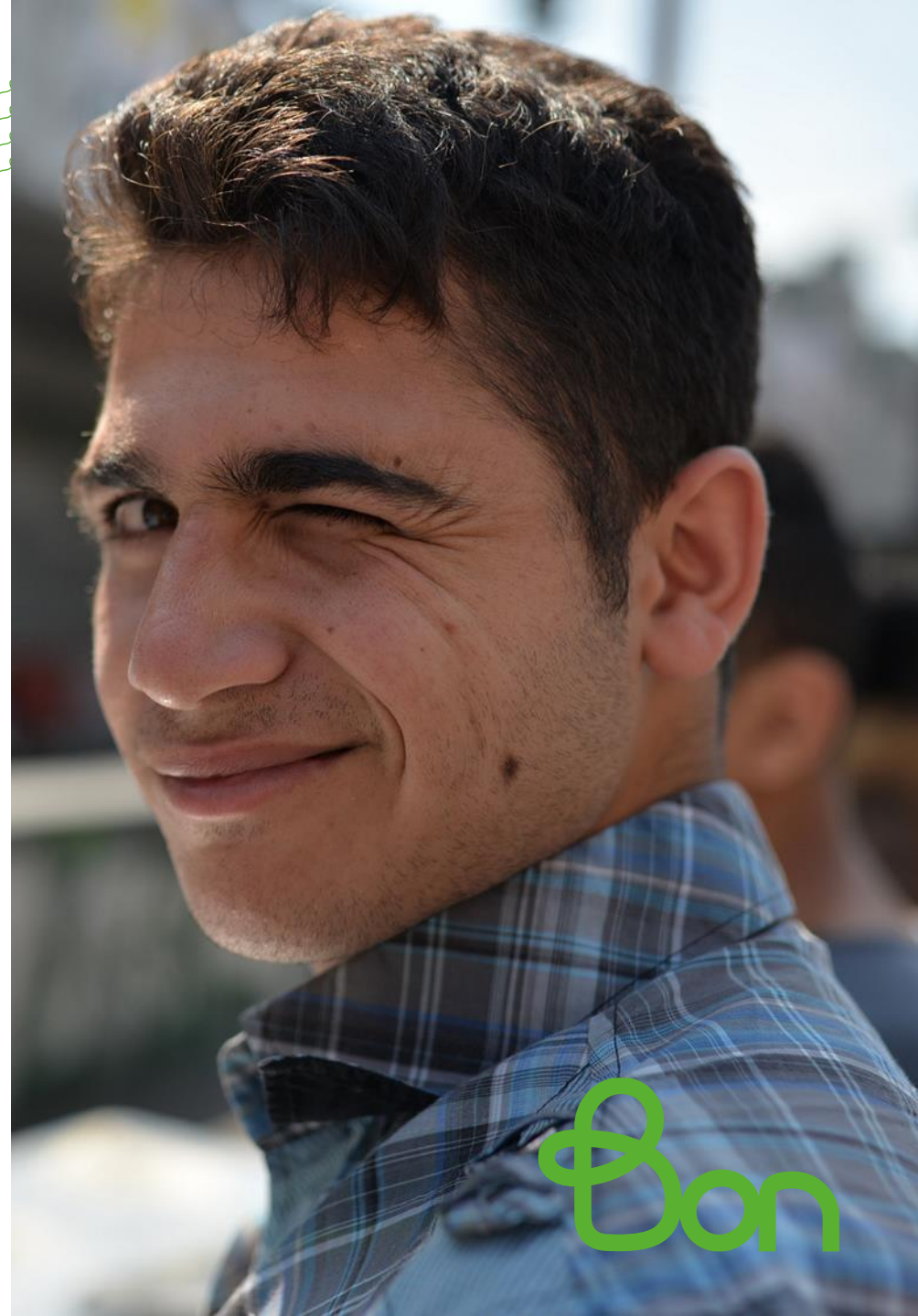
- Deze groep vindt makkelijk de weg in het aanbod

— Twijfelaars

- Deze groep is wat onzeker en heeft een duwtje in de rug nodig

— Lage zelfredzaamheid

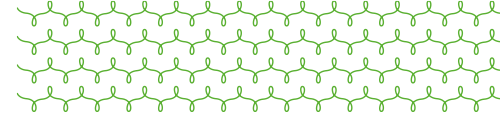
- Deze groep heeft intensievere begeleiding nodig. Oorzaken kunnen zijn: anders gealfabetiseerd, analfabeet, geen contacttaal, niet digitaal vaardig



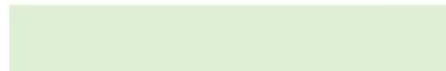
Don



Ervaringen



- De 40 uur worden het makkelijkst volbracht waar de inburgeraar het traject bij één organisatie kan doen.
- Een duidelijk aanspreekpersoon, zowel voor Bon als voor de inburgeraar, is een meerwaarde.
- Mensen voelen zich minder geïsoleerd, vriendenkringen worden uitgebreid.
- Deelnemers vinden het leuk om andere culturen te leren kennen.
- Sommige deelnemers groeien door tot vrijwilliger. Het is mooi als de organisatie die groeikans biedt.
- Een gemengde groep (nieuwe en 'oude' Brusselaars) is een meerwaarde.



Vragen?



Bon



Meer info?

www.bon.be

The logo for 'Bon' is a stylized white graphic on a green background. It features a circular element on the left that loops around the letter 'B', which is followed by the letters 'o' and 'n' in a clean, sans-serif font.